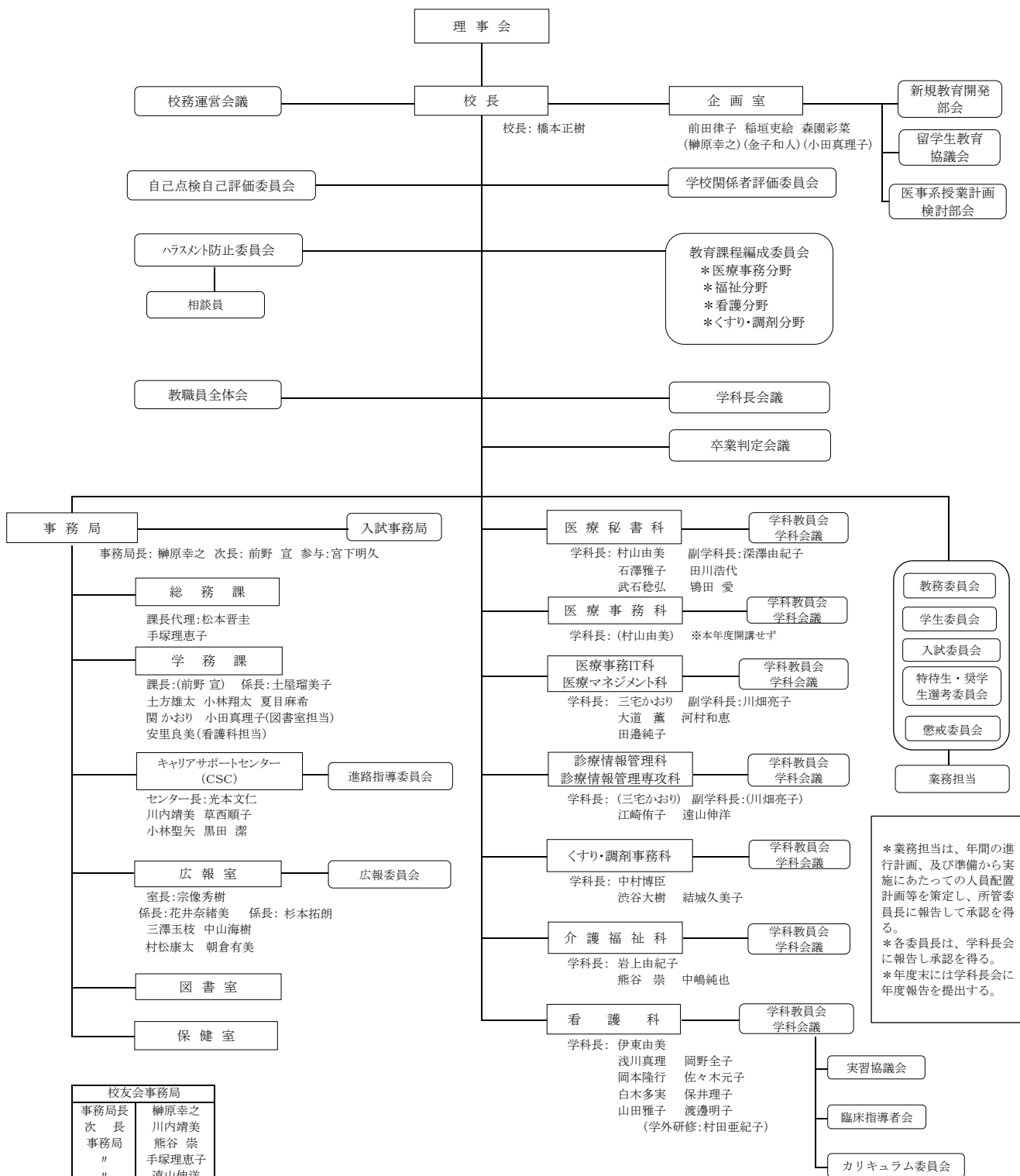


令和3(2021)年度 校務分掌組織図(2021.4.1~2022.3.31)



令和3(2021)年度 校務分掌担当表(2021.4.1~2022.3.31)

校務運営会議(毎月第1水曜日 16:00~17:30 開催を原則とする)	学科長会議(毎月第1水曜日 14:00~15:30 開催を原則とする)
議長:校長 構成員:校長 看護科担当副校長 学科長会議議長 事務局長 事務局次長 事務局参与 CSC長 広報室長 企画室・金子	議長:村山 構成員:校長 学科長・副学科長 教務委員長 学生委員長 事務局長 事務局次長 事務局参与 CSC長 広報室長 総務課長代理 企画室・金子 自己点検自己評価委員会事務局担当
※学科長会議開催時において、出席者のうち校務運営会議の構成員が、校務運営会議運営細則の成立要件を満たしており、かつ学科長会の決定に反対意見がない場合には、議案によって校務運営会議での審議を省略し、学科長会の決定を校務運営会議の決定とすることができる	○学則・教務諸規則に関する事項、学科運営・教科指導に関する共通事項、その他運営細則による事項の審議並びに連絡調整を行う ※学科長会議の座長・記録は、議長の指示により、輪番で担当する ※教職員全体会を所管する
教務委員会(委員長、副委員長及び委員で委員会を構成する)	学生委員会(委員長、副委員長及び委員で委員会を構成する)
委員長:熊谷 副委員長:三宅 委員:江崎 遠山 三澤	委員長:武石 副委員長:河村 委員:渋谷 深澤 結城
<業務担当>☆印はリーダー *教職員研修 ☆江崎 大道 *教育研究誌制作 ☆熊谷 結城 *オンライン授業 ☆熊谷 武石 田邊 山田 結城 土方 *授業公開 ☆遠山 三宅 *入学前指導プログラム ☆三澤 小林(聖) 関連学科長	<業務担当>☆印はリーダー *生活指導 ☆結城 浅川 岡野 草西 中嶋 *退学防止 ☆河村 石澤 保井 渡邊 *課外・ボランティア活動推進 ☆武石 岡本 川内 *体育祭 ※本年度、実施予定なし *学園祭 ☆渋谷 小林(翔) 佐々木 中山 夏目 森園 *学生相談コーナー ☆深澤 宮下 前田
※業務担当以外の教職員も担務表等に基づき協働する	※業務担当以外の教職員も担務表に基づき協働する
自己点検自己評価委員会	広報委員会
委員長:校長 副委員長:事務局長 事務局参与 委員:学科長・副学科長 委員会事務局:松本(総務課) 土屋(学務課)	委員長:広報室長 オブザーバー:理事長・校長・事務局次長 委員:広報室員 深澤 田川 大道 江崎 渋谷 熊谷
○授業アンケートや自己点検に関する調査、職業実践専門課程に関すること、その他委員会規程による業務等	○オープンキャンパスの運営、募集広報ツールの制作、募集広報ガイド等について協議・協働する
学校関係者評価委員会(年3回開催)	進路指導委員会
委員会の構成=高等学校関係者、保護者、卒業生、関係業界、専修学校団体・職能団体・専門分野別の関係団体等の中から校長が委嘱 事務担当:松本(総務課) 土屋・土方(学務課)	委員長:CSC長 オブザーバー:校長・事務局長 委員:CSC員 関連学科教員(原則として2・3年生の担任)
※適宜、学科長・教務委員長・事務局長等、校長が指名する教職員が参加する	*全体会と分科会を随時開催する(教員の出席者は各学科で適宜調整する)
教育課程編成委員会(年2回程度開催)	ハラスメント防止委員会
委員会の構成=学内委員:校長 学科長・副学科長 校長が指名する教職員 外部委員:専攻分野に関する企業等の役職員から選任 事務担当:土屋・安里(学務課)	委員長:白木 委員:手塚 中嶋 相談員:岩上 中村 前田
*医療事務分野、福祉分野、看護分野、くすり・調剤事務分野の委員会を設置	*ハラスメント防止に関する啓蒙活動、その他委員会細則による業務
企画室	入試委員会
統括:校長 メンバー:(榊原) 稲垣 森園 前田 (金子) (小田)	委員長:校長 委員:学科長 事務局 事務局次長 事務局参与 広報室長
※企画室の業務運営にあたっては各学科及び事務局の各部署が協力する	*入学試験に関する事項を審議する
*新規の教育事業の計画・実施、既存の教育の改編に関すること	*学科長を部会長とする学科別部会を別途設置することがある
*卒業生支援講座の運営統括、その他、校長の指示による	特待生・奨学生選考委員会
新規教育開発部会 <企画室 所管>	委員:校長 学科長会議議長 事務局長 事務局次長 事務局参与 広報室長
統括:校長 (榊原) (金子) (小田)	*入学試験に際して、特待生・奨学生の第一次選考を行う
*既卒者・社会人や外国人を主な対象とした、新規の教育事業を開発する	学科教員会 (原則月1回以上開催)
※必要に応じ部会内にPTを設置し、参加メンバーを新たに指名することがある	構成員は、学科長・学科担当専任教員及び学科長指名による
留学生教育協議会 <企画室 所管>	*学科・クラス運営、学習指導・単位認定、卒業等に関する事項、その他学生生活・就職指導、学校行事に関する事項を協議する
企画室が招集し、外国人留学生受入れ学科と連携して運営する	学科会議 (原則年2回以上開催)
メンバー:留学生受入れ学科教員 事務局の留学生担当	構成員は、学科長・学科担当専任教員・学科担当兼任教員及び校長指名による
*外国人留学生の受入れ・在学中の支援等について協議する	*学科運営・教育活動全般について、専任教員、兼任教員間での共通認識及び情報共有を図り、学科の円滑な運営に資する
※全体会と学科別分科会を随時開催(教員の出席者は各学科で適宜調整する)	教職員全体会 (原則年6回以上開催)
※必要に応じ、学外の協力者やメンバー以外の教職員が参加することがある	*学科長会議が所管し、全教職員を構成員とする
医事系授業計画検討部会 <企画室 所管>	卒業判定会議 (年1回 3月初旬開催)
リーダー:稲垣 サブリーダー:川畑	構成員は、学科長・卒業年次クラス担任及び校長指名による
メンバー:石澤 大道 河村 田川 田邊 鶴田 深澤 森園	*各学科の卒業生及び専攻科修了者の認定
*オンラインを活用した医事系専門科目の授業内容を検討し、試行する	*前項に該当しない者の状況確認と以後の対応に関する事項
*医事系学科共通の専門基礎教育プログラム・授業科目を検討し、準備する	
*医事系学科のカリキュラム策定に助言する	