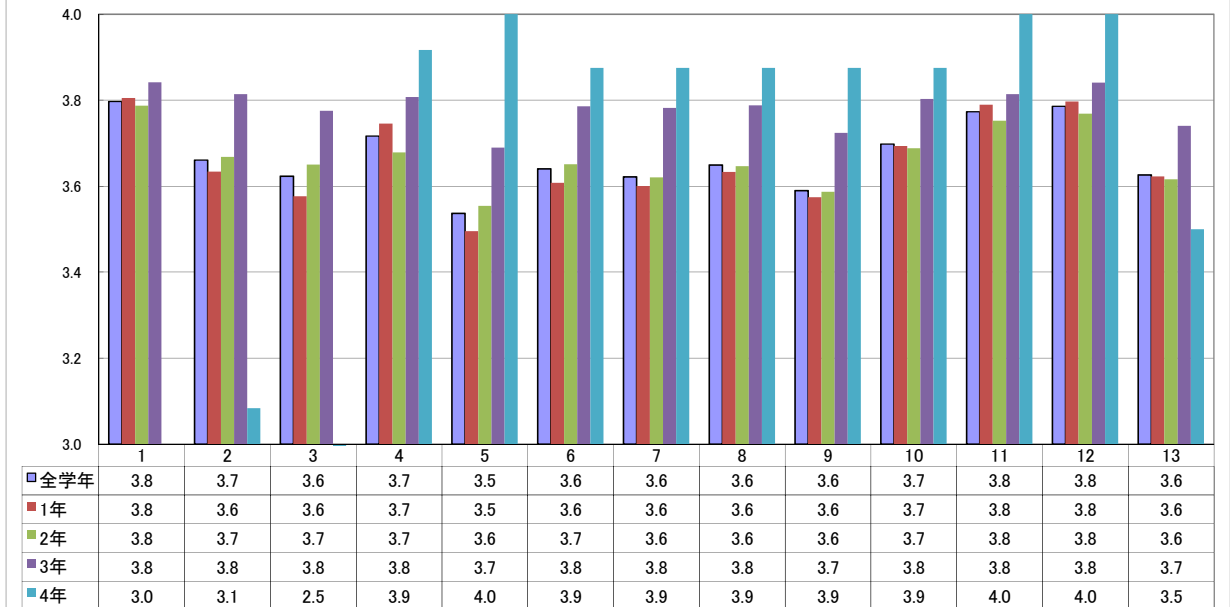


全学年及び各学年の単純平均値

2019年度前期授業アンケート(全学年及び各学年の単純平均値)

1. 授業への取り組みに関する質問					2. 授業の内容に関する質問			3. 授業の進め方に関する質問		4. 担当教員に関する質問		5. 全体
き終① ち了私 んのは と挨こ 行撈の つは授 て業 いて開 るつも 、始と	り解② 組す私 んるは たこ いでめ るに授 積業 極的容 内容を 取理	て③ い私 なは ない授 業中 に私語 はし	て授フ④ い業オ私 なは授 い目のな どの業 以外通は に信スマ 使用機ー 器しをト	し⑤ して私 いは授 ない業 中に居 眠りを	標⑥ が授 は業 つ目的 きりし てや学 習の目	たい⑦ くた授 さん業 とこと ある容 、役内 立は つ期 こと待 がして	序⑧ 立授 て業 ては行 計画 れに従 てて順	るしり⑨ なや教 が員 らすは らに見 授に配 業を慮 を進す めてて 工夫か	るに⑩ 対教員 しは適 切は学 生にの 対質 問し てな いど	等⑪ に教員 対員は 応は学 生に公 平、平	言⑫ 葉教員 遣員と いをして てふさ わしい	か⑬ つこの た授 と思業 うを受けて よ
1	2	3	4	5	6	7	8	9	10	11	12	13

全体・各学年の単純平均値



全体・各学年の単純平均値2

