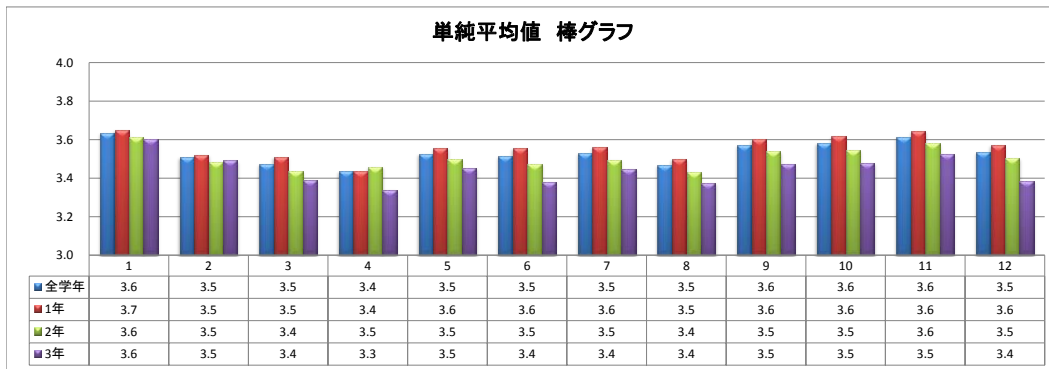


単純平均値

平成27年度後期授業アンケート 全学年及び各学年の単純平均地

	1. あなたの授業への取り組みに関する質問				2. 授業の内容に関する質問			3. 授業の進め方に関する質問		4. 担当教員に関する質問		5. 総合評価
	1	2	3	4	5	6	7	8	9	10	11	12
単純平均値	1	2	3	4	5	6	7	8	9	10	11	12
全学年	3.6	3.5	3.5	3.4	3.5	3.5	3.5	3.5	3.6	3.6	3.6	3.5
1年	3.7	3.5	3.5	3.4	3.6	3.6	3.6	3.5	3.6	3.6	3.6	3.6
2年	3.6	3.5	3.4	3.5	3.5	3.5	3.5	3.4	3.5	3.5	3.6	3.5
3年	3.6	3.5	3.4	3.3	3.5	3.4	3.4	3.4	3.5	3.5	3.5	3.4

単純平均値 棒グラフ



単純平均値 折れ線グラフ

