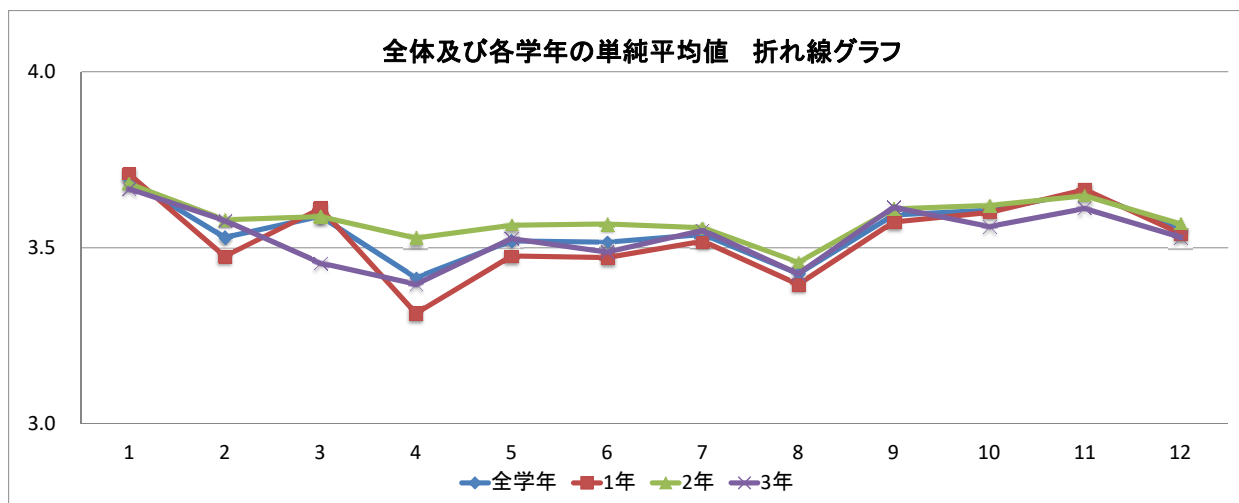
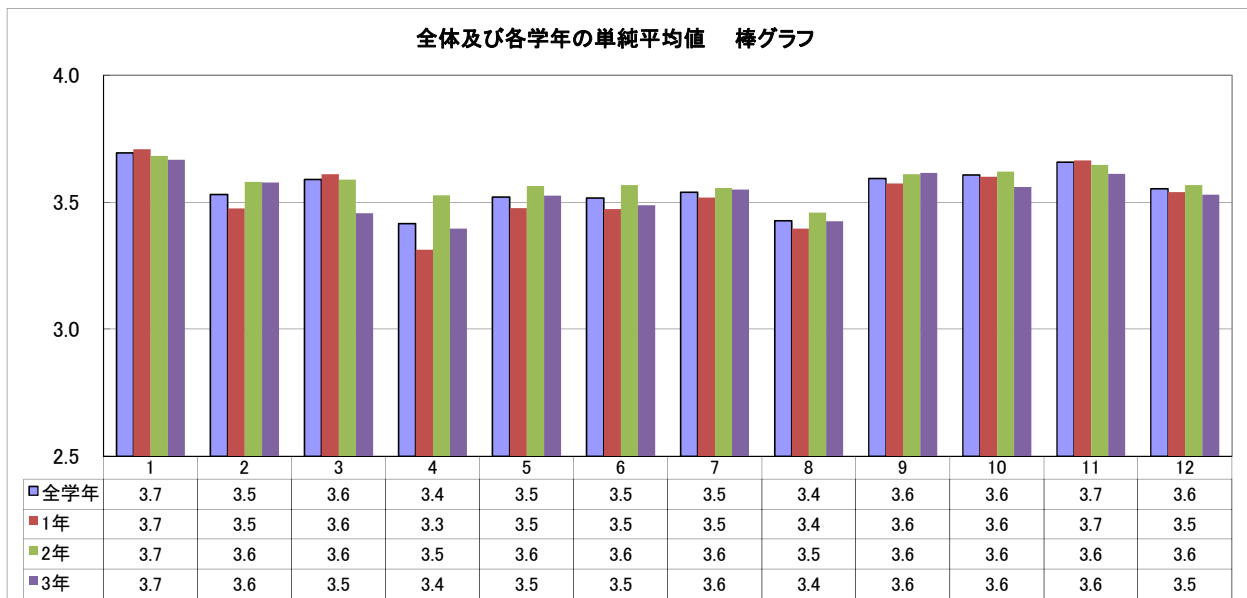


■グラフ1 全体及び各学年の単純平均値

平成28年度前期授業アンケート(全体及び各学年の単純平均値)

	1. あなたの授業への取り組みに関する質問				2. 授業の内容に関する質問			3. 授業の進め方に関する質問		4. 担当教員に関する質問		5. 総合評価
	私の授業の開始と終了は、いつもきちんと行っている	私はこの授業内容を理解するために積極的に取り組んでいる	私は授業中に私語、携帯メールはしていない	私は授業中に居眠りはしていない	授業の目的や学習の目標がはっきりしている	授業内容には期待していたこと、役立つことがたくさんある	授業は計画に従って順序立てて行われている	教員は見やすさ、わかりやすさに配慮して工夫している	教員は、学生の質問などに対して適切に対応している	この授業に教員の一生懸命さや熱心さを感じる	教員は学生に公平、平等に接して授業をしている	総合的にみて、この授業を受けてよかったと思う
	1	2	3	4	5	6	7	8	9	10	11	12
全学年	3.7	3.5	3.6	3.4	3.5	3.5	3.5	3.4	3.6	3.6	3.7	3.6
1年	3.7	3.5	3.6	3.3	3.5	3.5	3.5	3.4	3.6	3.6	3.7	3.5
2年	3.7	3.6	3.6	3.5	3.6	3.6	3.6	3.5	3.6	3.6	3.6	3.6
3年	3.7	3.6	3.5	3.4	3.5	3.5	3.6	3.4	3.6	3.6	3.6	3.5



■ グラフ2 全体及び各学年の回答比率

平成28年度前期授業アンケート(全体及び各学年の回答比率)

1. あなたの授業への取り組みに関する質問			2. 授業の内容に関する質問				3. 授業の進め方に関する質問		4. 担当教員に関する質問		5. 総合評価	
最終は私達と先生の授業の開始と	私はこの授業の開始と	私はこの授業の開始と	私は授業中に居眠りは	授業の目的がはっきりしている	授業内容には期待している	授業は計画通りに進んでいる	進め方がわかりやすい	教員は、見やすさ、わかりやすさを配慮して	教員は、学生の質問に対して適切に対応している	この授業に教員の一生懸命さや熱心さを感じている	教員は、学生に公平に接して授業をし	総合的にみて、この授業を評価してよかつた
1	2	3	4	5	6	7	8	9	10	11	12	

