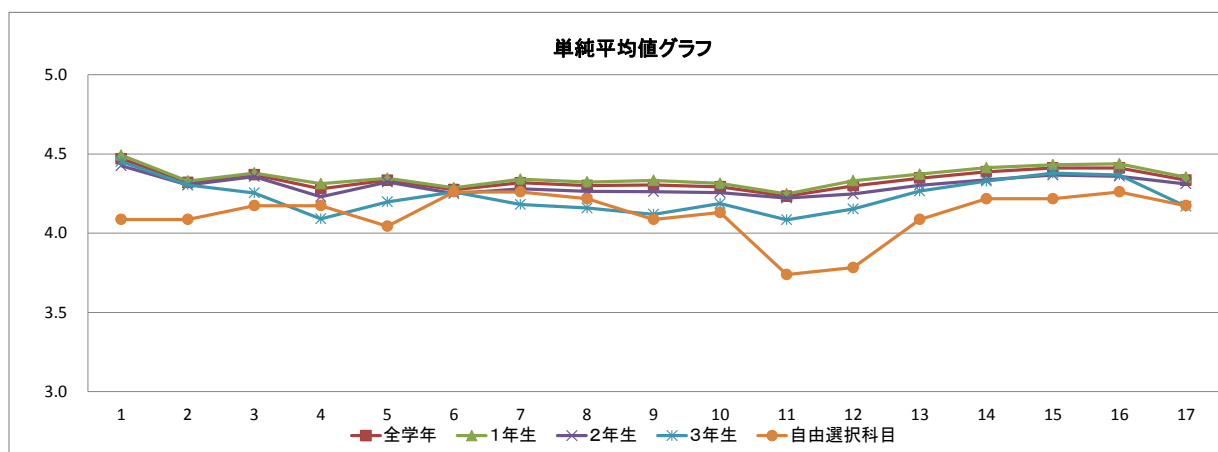
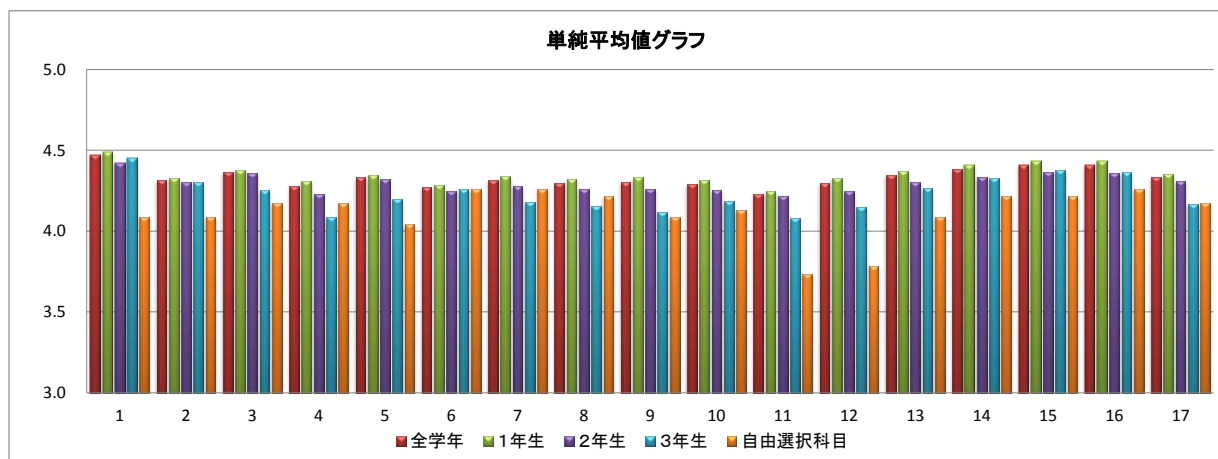


平成23年度後期授業アンケート集計結果

■単純平均値

質問グループ	1. あなたの授業への取り組みに関する質問						2. 授業の内容に関する質問			3. 授業の進め方に関する質問				4. 担当教員に関する質問		5. 総合評価		
質問	私は、この授業の開始と終了の挨拶	私はこの授業に積極的に取り組んだ	私は担当教員には敬意を持ってこの授業に臨んだ	私は授業中に私語、携帯電話はしなかつた	私はこの授業内容を理解するため努力をした	私は授業中に居眠りはしていない	授業の目的や学習目標がはっきりしていた	授業内容には期待していたこと、役立つことがたくさんあった	授業は、計画に従って順序立てて行われた	教員は、学生が分かりやすく、理解できるような授業を進めていた	教員は、授業の要点を分かりやすく、トで説明していた	教員は、テキストだけでなく教材やプリントも使っていた	教員は、学生の質問などに対し、適切に対応していた	この授業に教員の一生懸命さや熱心さを感じた	この授業に教員の一生懸命さや熱心さを感じた	教員の言葉遣い、接し方は良かった	教員は、学生に公平、平等に対応して授業をしていた	総合的に見て、この授業を受けて良かったと思う
番号	1	2	3	4	5	6	7	8	9	10	11	12	13	14	15	16	17	
全学年	4.5	4.3	4.4	4.3	4.3	4.3	4.3	4.3	4.3	4.3	4.2	4.3	4.3	4.4	4.4	4.4	4.3	
1年生	4.5	4.3	4.4	4.3	4.3	4.3	4.3	4.3	4.3	4.3	4.2	4.3	4.4	4.4	4.4	4.4	4.4	
2年生	4.4	4.3	4.4	4.2	4.3	4.3	4.3	4.3	4.3	4.3	4.2	4.2	4.3	4.3	4.4	4.4	4.3	
3年生	4.5	4.3	4.3	4.1	4.2	4.3	4.2	4.2	4.1	4.2	4.1	4.2	4.3	4.3	4.4	4.4	4.2	
自由選択科目	4.1	4.1	4.2	4.2	4.0	4.3	4.3	4.2	4.1	4.1	3.7	3.8	4.1	4.2	4.2	4.3	4.2	

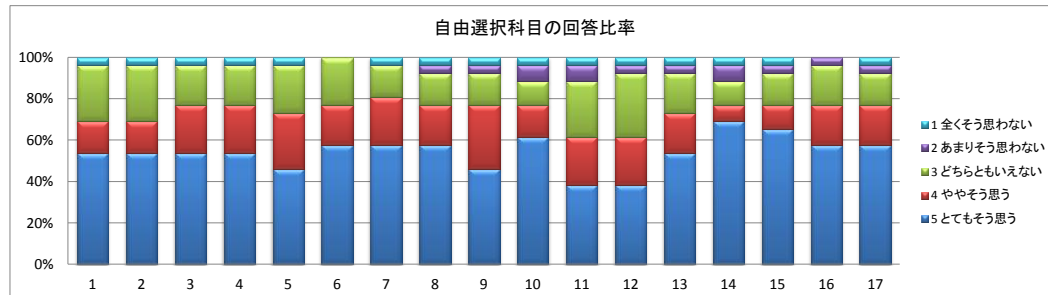
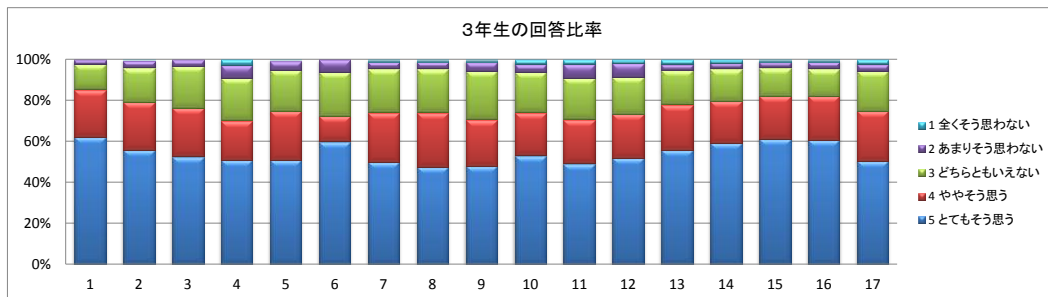
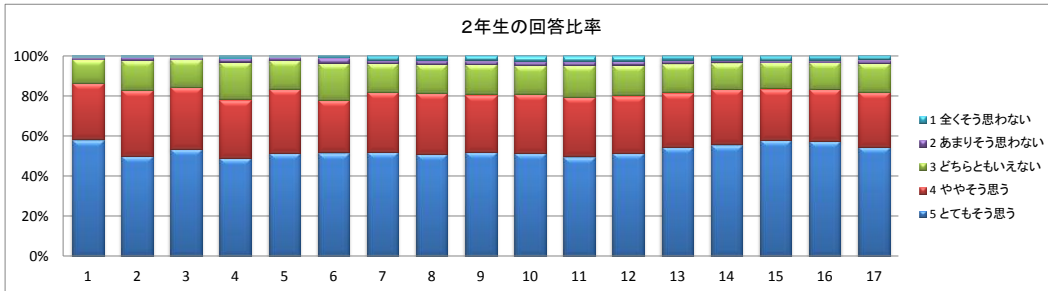
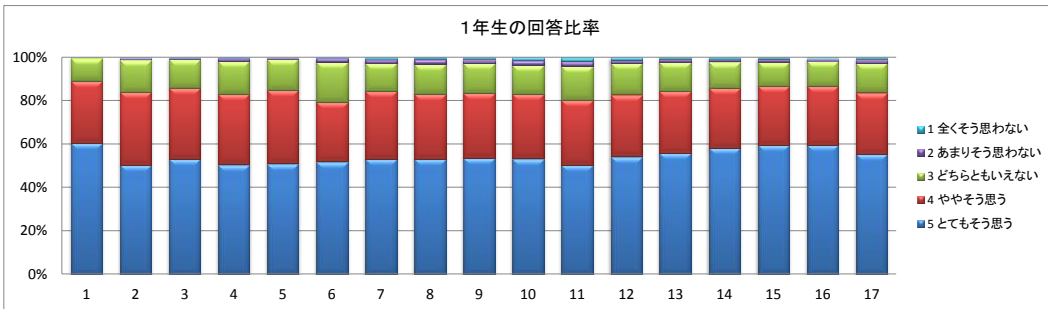
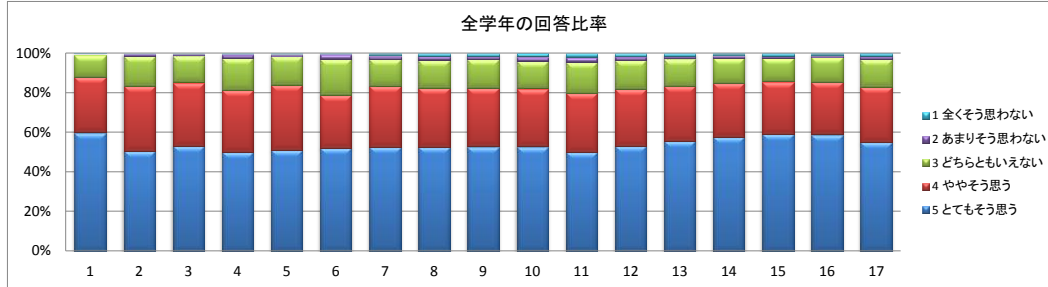
- [回答群]
- 5: とても当てはまる、とても思う
 - 4: やや当てはまる、やや思う
 - 3: どちらともいえない、普通
 - 2: あまり当てはまらない、あまりそう思わない
 - 1: 全く当てはまらない、全くそう思わない



回答比率

■回答比率

質問グループ	1. あなたの授業への取り組みに関する質問					2. 授業の内容に関する質問				3. 授業の進め方に関する質問				4. 担当教員に関する質問		5. 総合評価	
質問	私の授業は、行っている	私はこの授業に積極的に取り組んでいる	私はこの授業に積極的に取り組んでいる	私はこの授業に積極的に取り組んでいる	私はこの授業に積極的に取り組んでいる	私はこの授業に積極的に取り組んでいる	私はこの授業に積極的に取り組んでいる	私はこの授業に積極的に取り組んでいる	私はこの授業に積極的に取り組んでいる	私はこの授業に積極的に取り組んでいる	私はこの授業に積極的に取り組んでいる	私はこの授業に積極的に取り組んでいる	私はこの授業に積極的に取り組んでいる	私はこの授業に積極的に取り組んでいる	私はこの授業に積極的に取り組んでいる	私はこの授業に積極的に取り組んでいる	私はこの授業に積極的に取り組んでいる
番号	1	2	3	4	5	6	7	8	9	10	11	12	13	14	15	16	17



全体的な考察

平成23年度後期授業アンケート集計結果の全体的な考察

(1) 単純平均値

各質問グループの単純平均値を全体と学年毎に見てみると以下の通りです。

質問グループ	質問	単純平均値				
	番号	全体	1年生	2年生	3年生	自由選択
1：授業への取り組みに関する質問	①～⑥	4.3～4.5	4.3～4.5	4.2～4.4	4.1～4.5	4.0～4.3
2：授業の内容に関する質問	⑦～⑨	4.3	4.3	4.3	4.1～4.2	4.1～4.3
3：授業の進め方に関する質問	⑩～⑬	4.2～4.3	4.2～4.4	4.2～4.3	4.1～4.3	3.7～4.1
4：担当教員に関する質問	⑭～⑯	4.4	4.4	4.3～4.4	4.3～4.4	4.2～4.3
5：総合評価	⑰	4.3	4.4	4.3	4.2	4.2

(ア) 全体

全体（全学科、全学年、全科目）の単純平均値は、5つの質問グループ①～⑰質問の全てが5段階回答で4.2～4.5（前期4.1～4.4、前年度後期4.1～4.3）であり、両授業期を若干上回っていますが、この平均値は過去3年間でもっとも高いものです。質問毎の回答傾向もほとんど変わりません。

(イ) 学年別

学年別では、1年生は4.2～4.5（前期4.1～4.5、前年度後期4.1～4.3）であり両授業期を若干上回り、過去3年間でもっとも高い平均値となっています。2年生は4.2～4.4（同4.1～4.4、4.1～4.3）でほぼ同じ、専攻科を含む3年生（以下同じ）は4.1～4.5（同3.9～4.2、4.0～4.3）であり、両授業期を若干上回っています。

3年生が若干下回るものの、各学年の平均値と全体の平均値はほぼイコールです。

なお、今期、自由選択科目は3科目（前年度後期6科目）で3.7～4.3（同4.2～4.4）でしたが、これは、設定科目が限られたことと選択者が限られたことが関係しているものと思われます。

(ウ) まとめ

このことから、今回も5段階回答の単純平均値を100点満点に置き換え、本校の成績評価の基準を単純に当てはめると、以下のように考えられます。

	質問①～質問⑰評価		⑰総合評価		
	単純平均値	評価点	単純平均値	評価点	評価
全体（全学科、全学年、全科目）	4.2～4.5	84～90	4.3	86点	優
1年生	4.2～4.5	84～90	4.4	88点	優
2年生	4.2～4.4	84～88	4.3	86点	優
3年生	4.2～4.5	82～90	4.2	84点	優

全体では84点～90点（前期82点～88点、前年度後期82点～86点）、総合評価86点（同84点、86点）となり、全ての質問項目と総合評価共に前期及び前年度後期を若干上回る「優」評価となりました。

同様に1年生は84点～90点（同82点～90点、82点～86点）、総合評価88点（同86点、86点）、2年生は84点～88点（同82点～88点、82点～86点）、総合評価86点（同84点、84点）、3年生は82点～90点（同78点～84点、80点～86点）、総合評価84点（同80点、84点）となり、いずれも「優」評価となりました。

(2) 回答比率

(ア) 全体

全体（全学科、全学年、全科目）の回答比率は、5質問グループの①～⑰質問毎に若干の差異はあるものの、「5:とてもそう思う」が50%～60%（前期45%～57%、前年度後期45%～54%）、「4:ややそう思う」が27%～33%（同26%～34%、27%～35%）であり、「5」と「4」を合計すると80%～88%（同73%～88%、76%～82%）でした。

また、残る回答は11%～18%（同11%～19%、14%～20%）が「3:どちらとも言えない・普通」であり、「2:あまりそう思わない」と「1:全くそう思わない」は合わせて0%～4%（同1%～8%、2%～5%）でした。

今回の注目点は「5:とてもそう思う」が前年度後期と比べて5%増え、全ての質問で50%を超えたこと、また「4:ややそう思う」は前期、前年度後期と変わりませんが、「5」と「4」の合計が前年度後期と比べて5%増え、全ての質問で80%を超えたことです。全体的に積極的な評価となっていると見ることができます。

全体的な考察

(イ) 学年別

学年別では、1年生は、全体と同じく、「5:とてもそう思う」が前年度後期と比べて5%増え、全ての質問で50%を超えています。また「4:ややそう思う」は前期、前年度後期とそう変わりませんが、「5」と「4」の合計が前年度後期と比べて5%増え、全ての質問で80%を超えています。

2年生は、全体と同じく、「5:とてもそう思う」が前年度後期と比べて増え、全ての質問で50%を超えています。また「4:ややそう思う」は前期、前年度後期とそう変わりませんが、「5」と「4」の合計が前年度後期と比べて5%～10%増えています。

3年生は、全体、他学年と比べて少ないものの「5:とてもそう思う」が前期、前年度後期と比べて10%程度増えています。また「5」と「4:ややそう思う」の合計も前期比で10%、前年度後期比で5%程度増えています。

(ウ) まとめ

単純平均値の100点満点への置き換えと同様に、本校の成績評価の基準を少し厳しめに回答比率に当てはめて、「5:とてもそう思う」が50%以上、これに「4:ややそう思う」を合わせて80%以上、また「2:あまりそう思わない」と「1:全くそう思わない」が5%以下程度を「優」評価とすると、全体及び1年生、2年生は総合評価及び全ての質問項目において前期及び前年度後期を上回っており、十分にその範囲内と見て良いでしょう。

また、3年生についても、「2」と「1」の合計が他学年を少し上回るものの、「5」と「4」については「優」圏内にあると言えます。

以上