

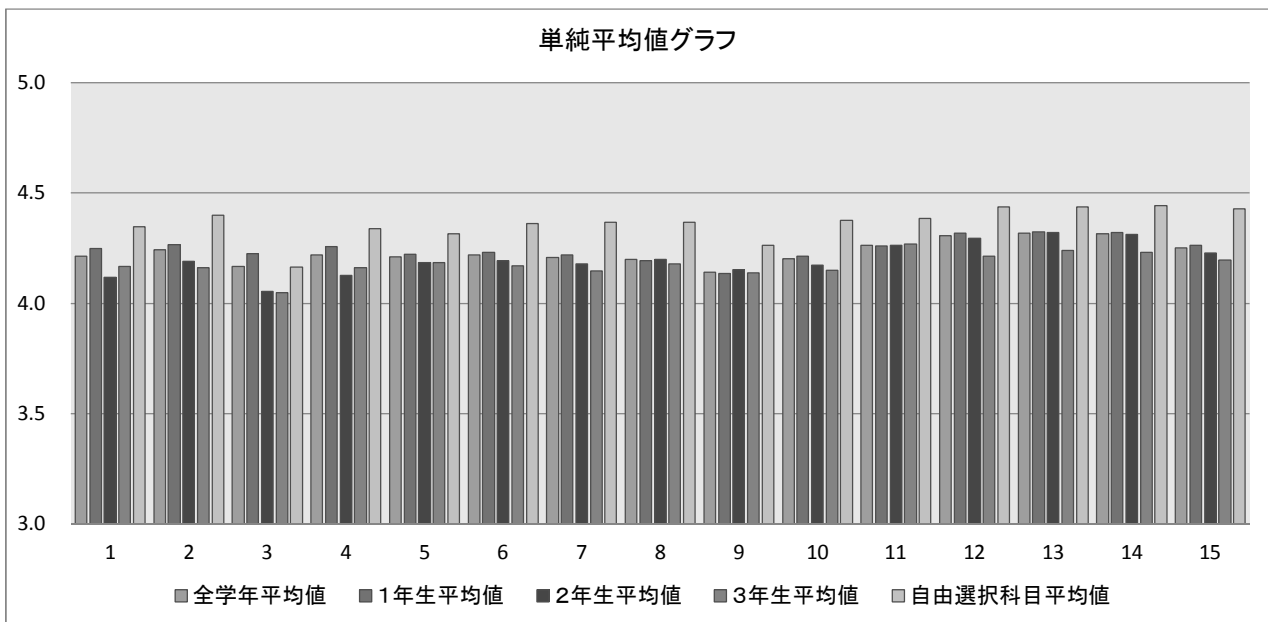
単純平均値

平成22年度後期授業アンケート集計結果

■単純平均値

	1. あなたの授業への取り組みに関する質問				2. 授業の内容に関する質問			3. 授業の進め方に関する質問			4. 担当教員に関する質問		5. 総合評価					
	に私は、この授業に積極的に	だを私持ってこの授業に敬意	私を私持ってこの授業に敬意	帯私メールは授業中に私語、携	解私する、この授業内容を理解	は授業の目的や学習目標が	くたこと、役立ちことがたい	授業内容には期待していた	て授業の内容は、順序立て	授す教員は、学生が分かりや	板に書いていく、見やすく黒	教員は、授業の要点を分	効に使って、工夫した授	いに、適切な質問など	命この授業に教員の一生懸	は教員の言葉遣い、接し方	いた等に対応して授業をして	教員は、学生に公平、平
	1	2	3	4	5	6	7	8	9	10	11	12	13	14	15			
全学年平均値	4.2	4.2	4.2	4.2	4.2	4.2	4.2	4.2	4.2	4.1	4.2	4.3	4.3	4.3	4.3			
1年生平均値	4.2	4.3	4.2	4.3	4.2	4.2	4.2	4.2	4.2	4.1	4.2	4.3	4.3	4.3	4.3			
2年生平均値	4.1	4.2	4.1	4.1	4.2	4.2	4.2	4.2	4.2	4.2	4.2	4.3	4.3	4.3	4.2			
3年生平均値	4.2	4.2	4.0	4.2	4.2	4.2	4.1	4.2	4.1	4.1	4.3	4.2	4.2	4.2	4.2			
自由選択科目平均値	4.3	4.4	4.2	4.3	4.3	4.4	4.4	4.4	4.3	4.4	4.4	4.4	4.4	4.4	4.4			

- [回答群]
- 5: とても当てはまる、とてもそう思う
 - 4: やや当てはまる、ややそう思う
 - 3: どちらともいえない、普通
 - 2: あまり当てはまらない、あまりそう思わない
 - 1: 全く当てはまらない、全くそう思わない



回答比率

■質問項目

- | | | |
|---|---|--|
| 1. 私は、この授業に積極的に取り組んだ
4. 私は、この授業内容を理解するために努力をした
7. 授業は、計画に従って順序立てて行われた
10. 教員は教材、資料を有効に使って、工夫した授業を進めていた
13. 教員の言葉遣い、接し方は良かった | 2. 私は、担当教員には敬意を持ってこの授業に臨んだ
5. 授業の目的や学習目標がはっきりしていた
8. 教員は、学生が分かりやすく、理解できるように授業を進めていた
11. 教員は、学生の質問などに対し、適切に対応していた
14. 教員は、学生に公平、平等に対応して授業をしていた | 3. 私は、授業中に私語、携帯メールはしなかった
6. 授業内容には期待していたこと、役立つことがたくさんあった
9. 教員は授業の要点を分かりやすく、見やすく板書やパワーポイントで説明していた
12. この授業に教員の一生懸命さや熱心さを感じた
15. 総合的に見て、この授業を受けて良かったと思う |
|---|---|--|

